



Heideparkroute (4,6 km)

Deze route in Stadsbos013 kent een rijke historie. De rechte lanen en geordende bomen van toen zijn allang doorbroken door speelse zwerfpaden en verrassende weggetjes. De oorspronkelijk strakke inrichting van dit bos had te maken met de bloeiende textielindustrie van eind 19e eeuw. Productie van hout, daar ging het om in die tijd. Het landhuis met de vijver is een stille getuige uit de tijd van weleer.

Nu kunnen wandelaars genieten van kronkelende weggetjes, mooie vijvers en poelen, loof- en naaldbomen, rododendronstruiken, grasvelden met picknicktafels en allerlei 'bewoners'. Zo wijzen hoge piepgeluiden op de Siberische grond-eekhoorn, uniek voor Nederland en ooit ontsnapt uit het oude Tilburgse Dierenpark aan de Bredase weg. De poelen zijn een weldaad voor de vele poelkikkers, salamanders, libellen, waterplanten en vleermuizen. Tip voor de rugbyfhebber: in het weekend zijn er vaak wedstrijden waar je een kijkje kunt nemen.



Waranderoute (5,3 km)

De Warande, een sterrenbos dat uniek is in Nederland. Vanuit een centraal punt lopen acht lanen naar de hoeken en buitenranden van het bos. Grotto bevindt zich in het hart van dit Sterrenbos. Een bijzondere ontmoetingsplek waar je terecht kunt voor een hapje en een drankje.

Ontwerper Morton zat met een dilemma. Een gebouw zou het zicht op het barokke stervormige padenpatroon ontnemen. Dit loste hij op door een 'onzichtbaar' paviljoen te ontwerpen. Door de enorme spiegels valt de buitenkant niet direct op. Alle paden zetten zich voort in de spiegeling.

De hoogteverschillen en verscheidenheid in grond zorgen voor een rijke diversiteit aan planten. Naast linden, beuken en eiken, zijn er in de loop der tijd exotische soorten bijgekomen. De dikste beuk van Stadsbos013 is hier te vinden. Een uniek exemplaar van 165 jaar.



ONTDEK TILBURG
 VVV Tilburg heeft alle informatie in huis voor een leuk dagje uit.

Ontdek Tilburg en laat het zien!

VVVTILBURG



VVVTILBURG.NL

De Reeshofroute (6,1 km)

Letterlijk de grens opzoeken tussen stad en natuur, dat kan met de Reeshofroute. De woonwijk Reeshof met meer dan 42.000 inwoners, grenst aan een natuurlijke omgeving. Opvallend is de bijzondere architectuur met uitzicht op de beekbedding waar zeldzame planten en dieren te vinden zijn.

Moderne bebouwing en bijzondere natuur wisselen zich af in Stadsbos013. Schotse Hooglanders grazen er rustig tussendoor. De route gaat een stukje over de Reeshofdijk, ruim een eeuw geleden nog moeras. Fascinerend zijn de fraaie stuwwallen van opwaaiend zand. Er groeit vrijwel niets. Dit gebied wordt afgewisseld met gesloten stukken natuur. In het vroege voorjaar is het extra bijzonder, als het grondwater zijn hoogste stand heeft. Met riet, lisdodde (sigarenplant), boterbloemen, kikkers, salamanders en padden zeker een bezoek waard. De goede bodemkwaliteit zorgt bovendien voor allerlei mooie paddenstoelen.



Amarantroute (4,3 km)

Deze route dankt haar naam aan Amaranth, een zorginstelling voor mensen met een verstandelijke beperking en autisme. Naast de mooie natuur kan de wandelaar in Stadsbos013 kennismaken met verschillende voorzieningen die Amaranth heeft aangelegd voor haar bewoners.

Het natuurgebied waar de route door voert, bestaat uit open bos en dicht begroeide stukken, waar roodborstjes, winterkoninkjes en koolmezen de boventoon voeren. Op het terrein van Amaranth is een winkelcomplex met onder meer een supermarkt, kledingzaak en kapper. Iedereen is er welkom. Dat geldt ook voor café de Hanekam, een unieke horecalocatie met groot terras. Naast de Hanekam ligt een kinderboerderij en een speeltuin. Mensen met een beperking onderhouden zowel de kinderboerderij als het horecacomplex. Tijdens werkdagen is restaurant Plaza Torenplein geopend. Daar kan iedereen terecht voor een kop koffie en een uitgebreid buffet.



De tofste wandelapp voor kleine én grote avonturiers!

Vossenstreken

Vijverroute (4,7 km)

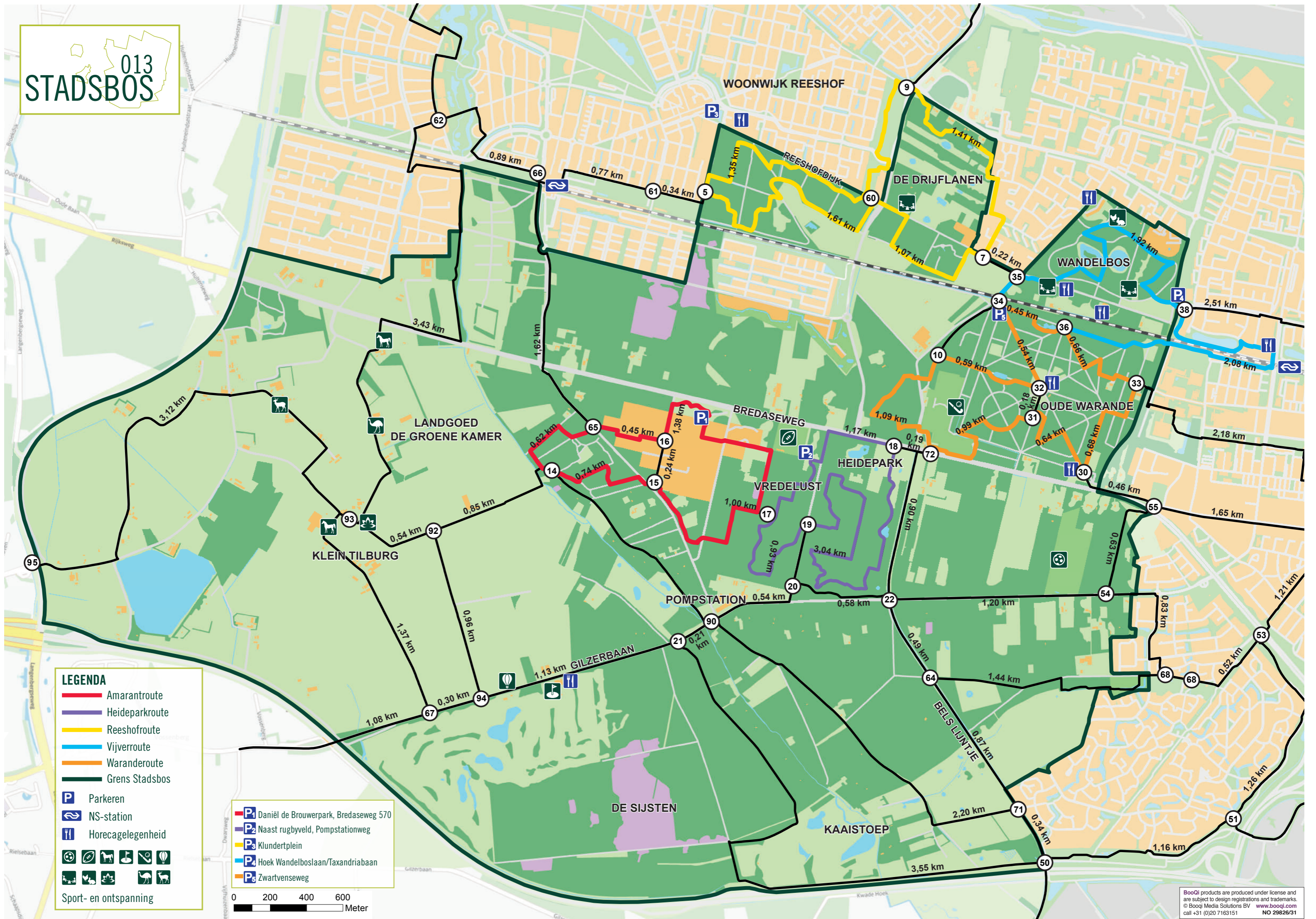
(kindvriendelijk en rolstoeltoegankelijk)

Een ontmoetingsplek voor vele Tilburgers, dat is het Wandelbos absoluut. Guus Meeuwis wijdde er ooit een liedje aan: "Ik weet een bankje in het Wandelbos en de wereld staat daar stil."

De romantische opzet van tuinarchitect Springer is nog altijd zichtbaar met een aantal markante bomen zoals sequoia's, mammoetbomen en exotische moerascipressen bij de vijver. Ook de bloeiende rododendronvallei (mei) is een lust voor het oog. Met kinderen is deze route in Stadsbos 013 zeker ook een aanrader. Zo is er een kinderboerderij met onder meer een pony, ezel, geiten, herten, lama's, wallaby's, konijnen, cavia's, kippen, fazanten, kraanvogels en nog meer bewoners. Iets verderop is het lekker uitleven in de grote speeltuin met een klimtoren, kruiptunnels, schommels en nog veel meer. De dag afsluiten met een pannenkoek? Dat kan bij uitspanning De Zeven Geitjes.



013 STADSBOS



LEGENDA

- Amarantroute
- Heideparkroute
- Reeshofroute
- Vijverroute
- Waranderoute
- Grens Stadsbos
- P** Parkeren
- NS-station
- Horecagelegenheid
- Sport- en ontspanning

- Daniël de Brouwerpark, Bredaseweg 570
- Naast rugbyveld, Pompstationweg
- Klundertplein
- Hoek Wandelboslaan/Taxandriabaan
- Zwartvenseweg

